



**CENTRO DE LAVADO INDUSTRIAL
SWD-350 EXPRESS
CAPACIDAD: 20 LIBRAS
(9 KG)**

www.laundry-brokers.com

CENTRO DE LAVADO INDUSTRIAL SWD-350 EXPRESS

SOLUCIONES DE LAVANDERÍA EN LAS QUE PUEDE CONFIAR.

Los equipos Dexter C-Series están diseñados para trabajar incluso en los entornos de lavado más difíciles. Con controles mejorados y materiales de alta calidad, estos equipos rápidos y eficientes están diseñados para ayudarlo a tener más éxito. Son equipos elite.

Un establecimiento repleto de equipos de lavandería es una gran inversión y elegir el equipo adecuado es una decisión importante. Nuestros equipos le proporcionarán la eficiencia, flexibilidad, rendimiento y durabilidad que necesita para confiar en su elección. Con soporte técnico de por vida y una garantía limitada de 10 años líder en la industria, puede estar seguro de que respaldaremos cada centro de lavado en el que invierta.

PÓNGASE EN CONTACTO CON SU DISTRIBUIDOR AUTORIZADO DE DEXTER HOY PARA OBTENER MÁS DETALLES.

EFICIENTE:

Con un tiempo de secado a secado de menos de una hora, las lavadoras y secadoras apiladas Dexter funcionan de manera rápida y eficiente. Una unidad inversora de próxima generación en la lavadora reduce el uso eléctrico y mejora el rendimiento. La potente extracción Express 200 g-force elimina más agua para reducir el tiempo de secado y ayuda a reducir los costos de energía. El sensor de presión electrónico ofrece una gama de opciones de nivel de agua para aumentar la eficiencia y ayudar a ahorrar agua.

DURABLE:

Con rodamientos de alta resistencia en carcasas de hierro fundido, arañas y ejes de acero soldado, y diseños robustos de bastidor y gabinete, las lavadoras y secadoras apiladas Dexter están diseñadas para durar. Cada modelo está diseñado para resistir nuestra prueba de desequilibrio de 1,000 horas. Las puertas de cromo pulido y la bañera, el cilindro y los paneles de acero inoxidable AISI 304 hacen que las máquinas se vean geniales durante años. El patrón de orificio de la tina resistente a los tornillos minimiza el daño de la tina.

CONFIABLE:

Ofrecemos una garantía limitada de 10 años líder en la industria para la lavadora y una garantía limitada de 5 años para la secadora. Una garantía de piezas de 3 años cubre el resto. Respaldamos cada máquina en la que invierte con soporte técnico de por vida.

RENTABLE:

Cada máquina Dexter ahora es más fácil de usar con una interfaz de usuario común en todos los productos, múltiples opciones de idioma e instrucciones detalladas para el cliente. Los controles de la Serie C funcionan con DexterLive.com para permitirle crear programas personalizados que se adapten a su negocio. Una variedad de características de ciclo PLUS y opciones de promoción lo ayudarán a maximizar la generación de ingresos.

INSTALACIÓN:

Esta unidad combinada proporciona una solución de lavandería completa en un solo espacio y es ideal para lavanderías con espacio limitado. La velocidad de extracción final ajustable permite que la unidad se adapte a casi cualquier ubicación. Esta unidad Dexter se ajusta a un estándar.

OPCIONES:

Disponible con gráficos azules o negros, secadoras de acero inoxidable o galvanizadas. Sus máquinas pueden enviarse con aceptadores de monedas o con un sistema de pago listo. Modelos a gas, con kits de propano disponibles



ESPECIFICACIONES CENTRO DE LAVADO INDUSTRIAL SWD-350 EXPRESS

Capacidad:

Capacidad en peso ropa seca (por maquina - lb (kg))	20	(9.1)
Volumen del cilindro de la lavadora - pies cúbicos (L)	2.7	(76.5)
Volumen del cilindro de la secadora - pies cúbicos (L)	7	(198.2)

Velocidad:

Velocidad de extracción alta de la lavadora - g (RPM)	200	(579)
Velocidad de extracción intermedia de la lavadora - RPM	60	(449)
Velocidad de lavado - g (RPM)	0.9	(55)
Tamaño de motor de la lavadora - hp (kW)	1	(0.75)
Velocidad de secadora - (RPM)	51	---
Tamaño del motor - hp (kW)	1/3	(0.25)

Flujo de aire:

Modelo 60Hz - cfm (M3/min)	370	(10.5)
Modelo 50Hz - cfm (M3/min)	300	(8.5)

Dimensiones:

Altura de gabinete - in (cm)	74 3/4	(189.9)
Anchura de gabinete - in (cm)	27	(68.6)
Profundidad del gabinete - in (cm)	44 5/8	(113.7)

Diametro del cilindro de la secadora - in (cm)	21	(53.3)
Profundidad del cilindro de la lavadora - in (cm)	13 1/2	(34.3)
Apertura de la puerta de la lavadora - in (cm)	12 1/4	(31.1)
Piso a la parte inferior de la puerta de la lavadora - in (cm)	14 7/8	(37.8)
Diametro del cilindro de la secadora - in (cm)	25 1/2	(64.8)
Profundidad del cilindro de la secadora - in (cm)	24	(61)
Apertura de la puerta de la secadora - in (cm)	18 1/8	(46)
Piso a la parte inferior de la puerta de la secadora - in (cm)	48 1/4	(122.6)
Área de la pantalla de pelusas de la secadora - in (cm)	285	(1839)

Peso:

Peso neto - lb (kg)	800	(362.9)
---------------------	-----	---------

Información para envío:

Peso de envío - lb (kg)	840	(381)
Altura de envío - in (cm)	80 5/8	(204.8)
Anchura de envío - in (cm)	29 1/4	(74.3)
Profundidad de envío - in (cm)	49 3/4	(126.4)

Recomendaciones de instalación:

Espacio mínimo entre máquinas - in (cm)	1/2	(1.3)
Espacio mínimo detrás de las máquina - in (cm)	24	(61)
Espacio mínimo de hormigón - in (cm)	6	(15.2)
Make-up Air Required - sq ft (sq cm)	0.7	(650)
Tamaño de escape - in (cm)	6	(15.2)
Max. Contrapresión Exh (columna de agua - in (cm))	0.3	(7.6)
Longitud de escape recomendada: pies (m) y 2 codos	14	(4.3)

Requerimientos lavadora:

Requerimientos de agua:

Tamaño de entrada de agua - in (mm)	3/4	(19)
Presión (min / max) - psi (kPa)	30-120	(207-827)
Velocidad de flujo de válvula - gal / min (L / min)	9	(34)
Uso aproximado de agua (por ciclo) - gal (L)	15.8	(59.8)
Diámetro de drenaje (O.D.) - in (cm)	2 1/4	(5.7)
Piso al centro de drenaje - in (cm)	5 7/8	(14.9)

Requerimientos Secadora:

Requisitos de gas (solo modelos de gas):		
conexión de suministro de gas - pulg. (Mm)	1/2	(12.7)
Suministro de gas natural (columna de agua) - en (cm)	5-10	(12.7 - 25.4)
Suministro de gas LP (columna de agua) - en (cm)	11 1/2 - 14	(29.2 - 35.6)

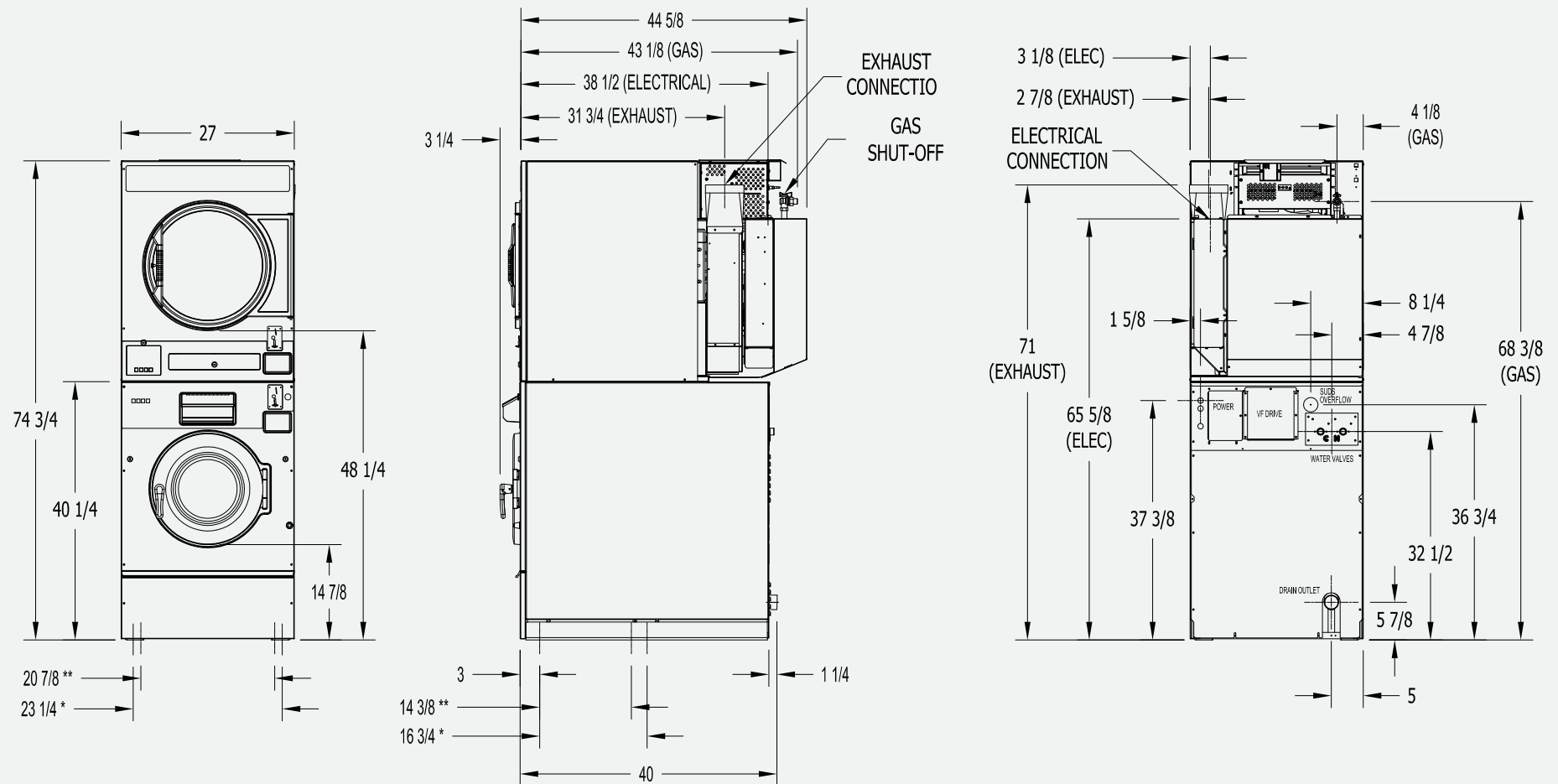
Uso de gas (solo modelos de gas):

Modelo 60Hz - BTU / hr (kW)	56,000	(16.4)
Modelo 50Hz - BTU / hr (kW)	47,000	(13.8)

Modelo	Volts / Hz / Phase / Wiring	Circuit Breaker Amps / Running Amps / Wire Size / Rev
-17	Lavadora 208-240 / 60 / 1 / 2 wire + ground	15 / 6.2 / #12
	208-240 / 60 / 3 / 3 wire + ground	
-39	Secadora de gas 120 / 60 / 1 / 2 wire + ground	15 / 3.9 / #12 / Non-Reversing
	208 -240 / 60 / 1 / 2 wire + ground	15 / 1.9 / #12 / Non-Reversing
-59	Lavadora 230 / 50 / 1 / 2 wire + ground	15 / 6.2 / 3.5 mm ²
	Secadora de gas 230 / 50 / 1 / 2 wire + ground	15 / 3.4 / 3.5 mm ² / Non-Reversing
-82	Lavadora 230 / 50 / 1 / 2 wire + ground	15 / 4 / 3.5 mm ²
	Secadora de gas 230 / 50 / 1 / 2 wire + ground	15 / 1.9 / 3.5 mm ² / Non-Reversing
-82	Lavadora 230 / 50 / 1 / 2 wire + ground	15 / 6.2 / 3.5 mm ²
	15 kW secadora electrica 400 / 50 / 3 / 4 wire + ground	30 / 30 / 8.5 mm ² / Non-Reversing

ESPECIFICACIONES CENTRO DE LAVADO INDUSTRIAL SWD-350 EXPRESS

PART #0995-113-006
REV - 02/01/2018



Debido a las continuas mejoras en el producto, las especificaciones están sujetas a cambios, consulte a Dexter Laundry, su distribuidor autorizado de Dexter, el manual de or instalación para obtener la información más precisa. *Las aprobaciones de la agencia varían según la configuración de la máquina. Los principales organismos de aprobación incluyen ETL, CE y AGA.

